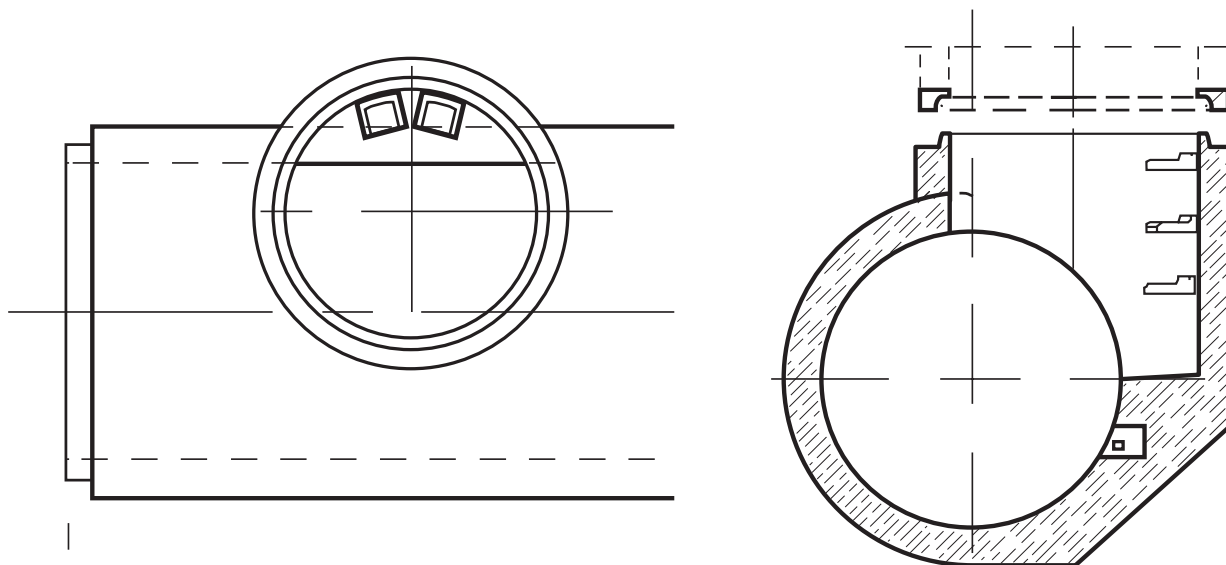


# Studnie styczne łączone na uszczelkę



Beton C40/50, rodzaj gruntu: G1-G4.

Stopnie zjazdowe żeliwne lub powlekane.

Klamry zjazdowe stalowe powlekane.

Dostawca zastrzega zmiany konstrukcyjne oraz wymiarowe.

Terminy dostaw elementów wg indywidualnej oferty.

Studnie styczne dla rur kanałowych od DN1000 wytwarza się poprzez nasadzenie „stycznych” kręgów studziennych DN1000 na standardowe rury. Dzięki możliwości przesunięcia kręgów studziennych na zewnątrz powstaje spocznik. Następnie studnia montowana jest z elementów standardowych (kręgi, zwężki).